

מתחם התנופה
מרכז העסקים של תלפיות



מרכז העסקים של תלפיות בתנופה

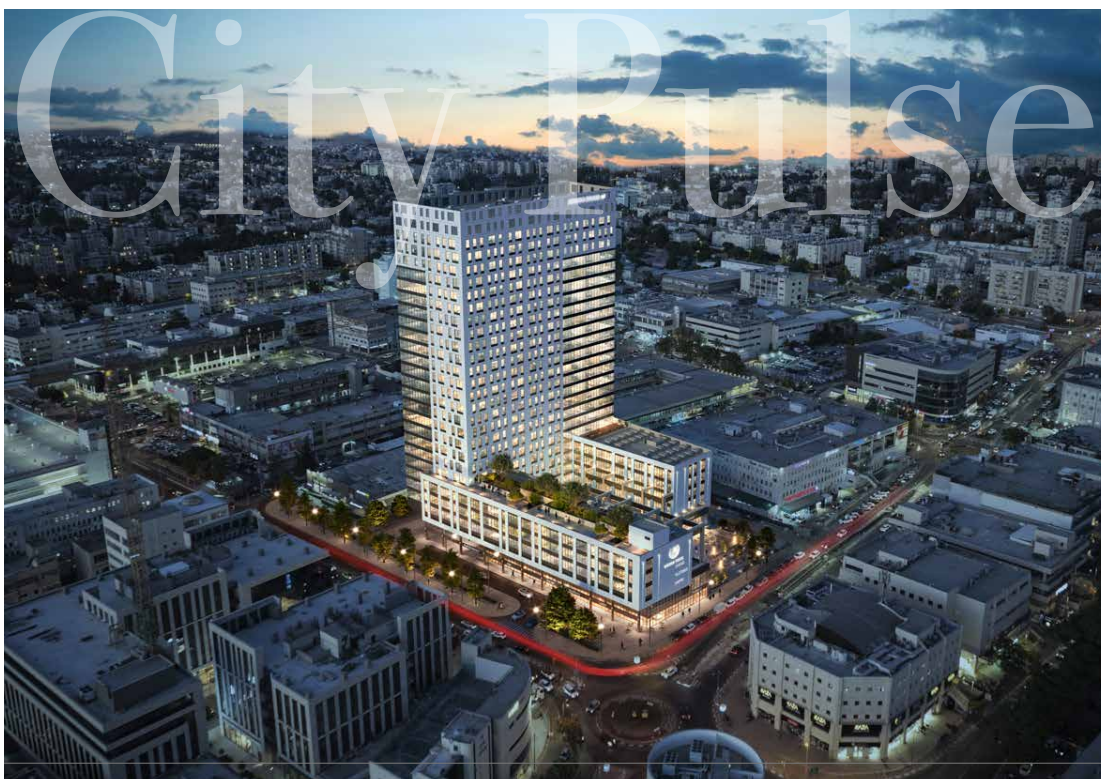
Business Center

מרכז העסקים של תלפיות בתנופה

מתחם התנופה הוא פרויקט פורץ דרך בתלפיות בפרט ובירושלים בכלל. המתחם הכולל עירוב שימושים של מסחר ומשרדים, היושב על מפגש הרחובות הראשיים בתלפיות. הוא לא פחות מלב ליבו של מרכז המסחר והתעסוקה תלפיות.

בין אם להשקעה ובין אם לשימוש עצמי, זוהי הזדמנות נדירה לעסקים לנצל את התנופה בה נמצאת השכונה, לקחת חלק בפרויקט ייחודי זה ולתפוס מקום באחד הפרויקטים האייקונים של השכונה.

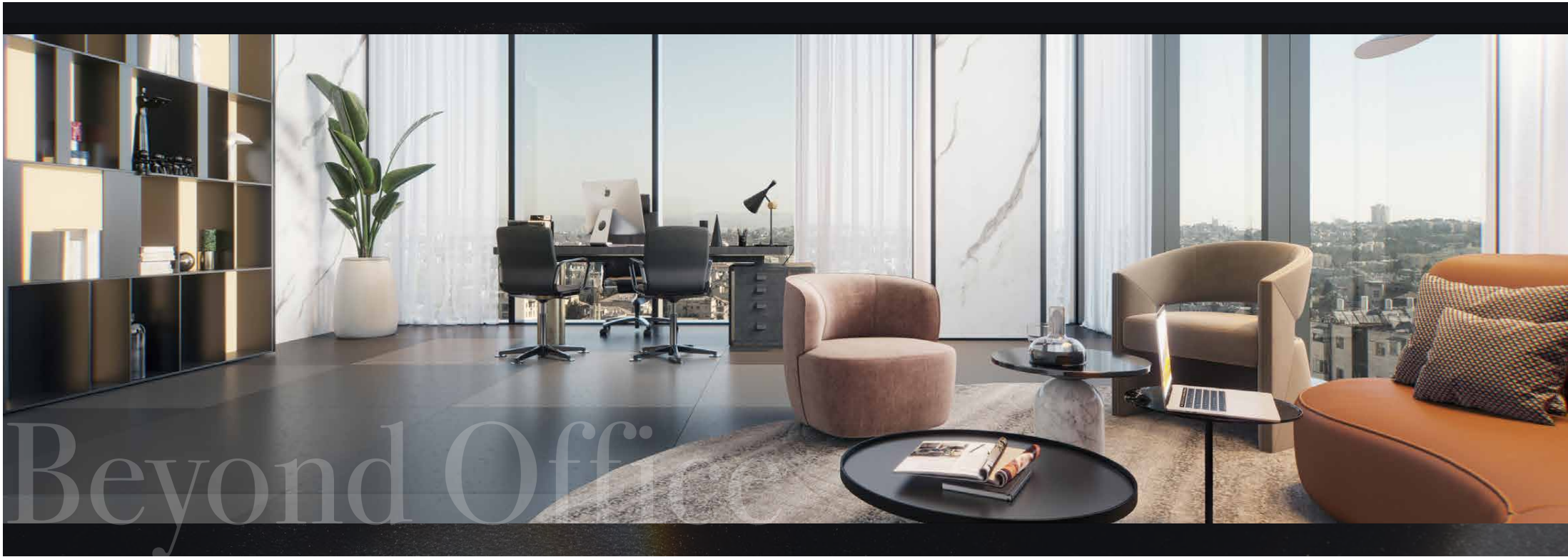




המתחם

מתחם התנופה בתלפיות ירושלים, הינו מרכז העסקים המתקדם של תלפיות המשלב בין מרכז מסחרי גדול ומגדל משרדים מתקדם וחדשני.

- | | |
|----------------------------|--------------------------|
| שטח המתחם כ-62,000 מ"ר | 20 קומות |
| כ-780 חניות במתחם | כ-37,500 מ"ר משרדים |
| רחוב פייר קניג פינת התנופה | 2 קומות מסחר |
| קניון, מרכז קניות ובלוי | 3 קומות מסד משרדים |
| עשרות קווי אוטובוס | מגדל משרדים בן 20 קומות |
| תחנת הקו הסגול מתחת למשרד | סה"כ 26 קומות מעל הקרקע |
| גישה נוחה ברכב פרטי | כ-1,870 מ"ר קומה טיפוסית |
| | כ-240 חניות |

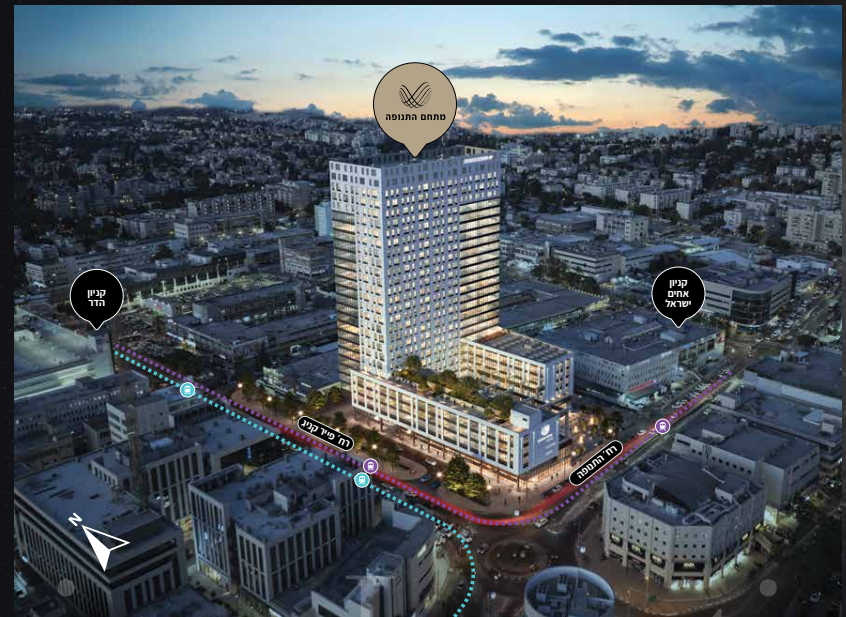


המיקום

מיקום אסטרטגי בעיר עם גנישות מנצחת ברגל, ברכב ובתחבורה הציבורית.

- 9 דקי הליכה ממסוף אנד ומגנון רב של קווי אוטובוס
- 1 דקי הליכה מהקו הסגול של הרכבת הקלה, צפי פתיחה משוער 2029
- 2 דקי הליכה מהקו הכחול של הרכבת הקלה, צפי פתיחה משוער 2029
- 5 דקי הליכה מהקו התכלת של הרכבת הקלה, בתכנון מתקדם

- 15 דקות ממרכז ירושלים
- 15 דקות מכביש 1 והכניסה לעיר
- 10 דקות מתחנת הרכבת מלחה



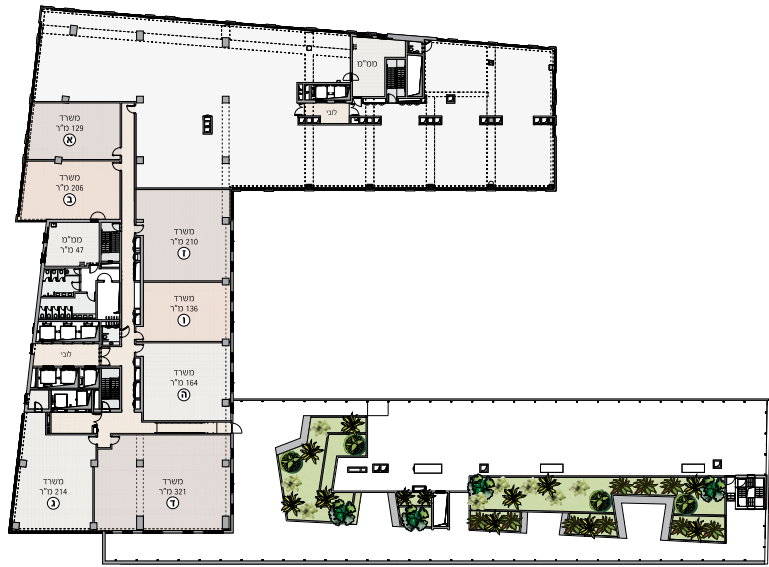
Prime Location





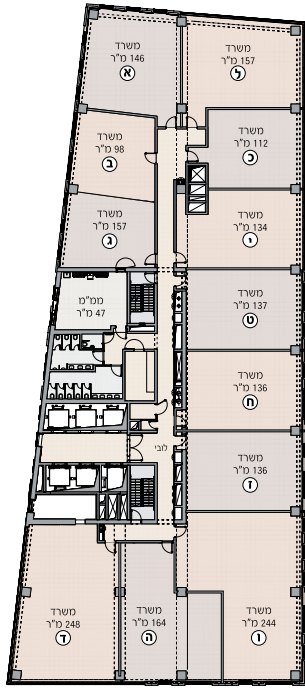
Floor Plans

קומה 5



תכניות





קומת מגדל טיפוסית
 חלוקה ל-12 משרדים



קומה 6



האדריכלים ברעלי לויצקי כסיף

משרד האדריכלים ברעלי לויצקי כסיף נמנה על משרדי האדריכלים המובילים במדינה ופועל הן בישראל והן בחו"ל. למשרד ניסיון נרחב בתכנון פרויקטים בקנה מידה גדול, בכללם מתחמים מסחריים, מגדלי משרדים ומגורים, פרויקטים מעורבי שימוש, מרכזים לוגיסטיים, היטק ותעשייה ועוד. המשרד מעורב בתכנונם של יותר מ-20 מתחמים מסחריים בישראל ובעולם, וזכה בפרס המצוינות בבניה לשנת 2011 על תכנון מתחם הסינמה סיטי בראשון לציון. למשרד ניסיון נרחב בתכנון מגדלי משרדים, מגדלי מגורים ומגדלים לשימוש מעורב.

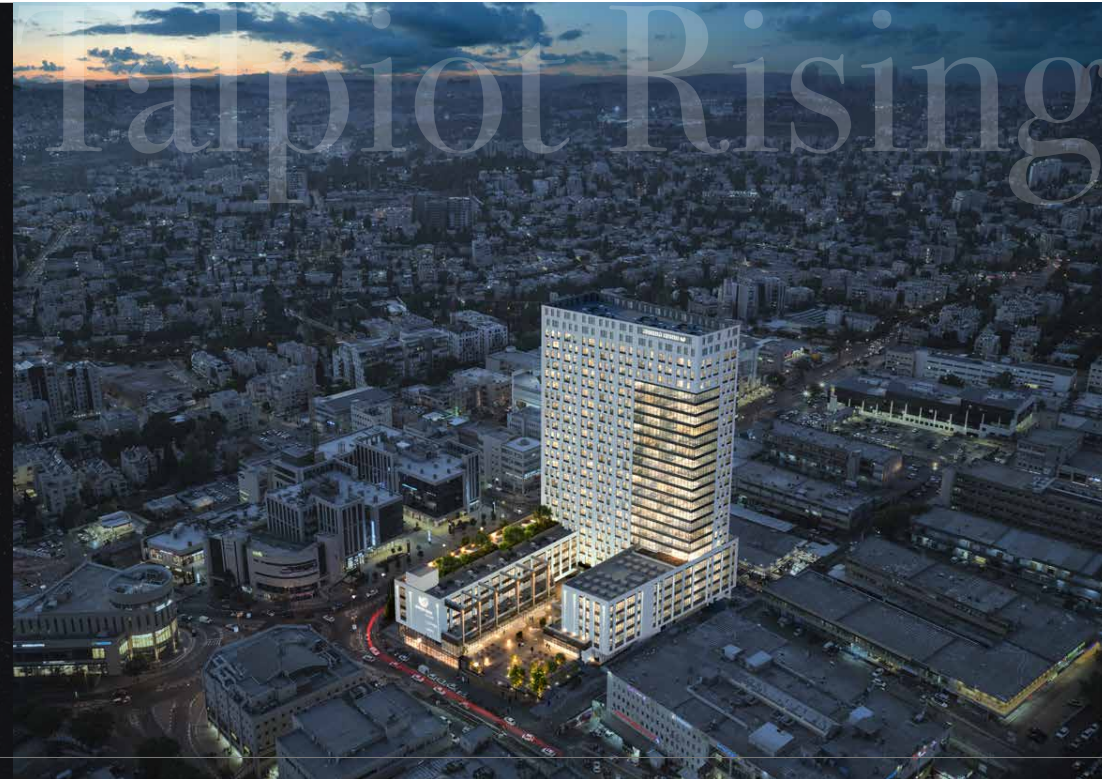
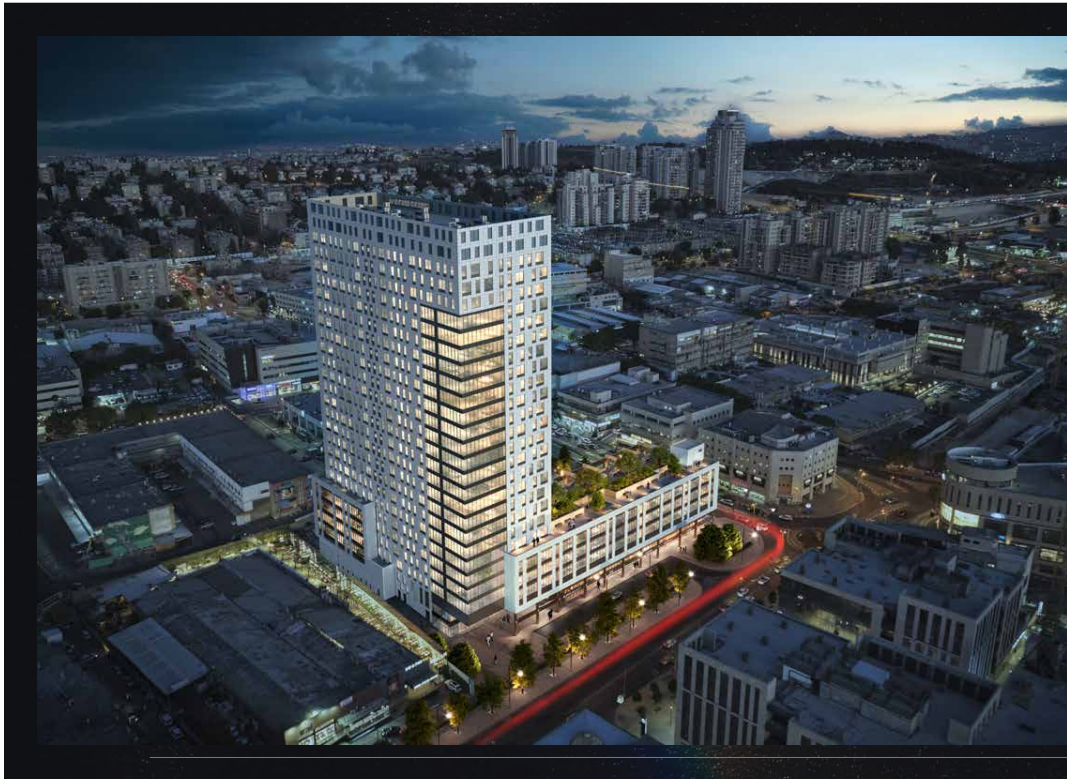
ביניהם, פרויקט הסיטי טאוור ברמת גן, 'מגדל רוגובין-תדהר' לאורך כביש האילון; 'מגדל רוטשילד' בתל אביב (בניין מגורים בן 46 קומות שתוכנן בשיתוף פעולה עם RMP וזכה באות העיצוב הישראלי לשנת 2011 בחסותו של המגזין הבינלאומי 'דומוס'), 'מגדלי אלון' (ב.ס.ר.) ברחוב יגאל אלון בתל אביב (שני מגדלי משרדים בני 45 קומות כל אחד), 'מגדל המגורים' בוטוקי' במתחם צמרת בתל אביב, 'מגדל השחר' בנבעתיים, המתנשא לגובה של 55 קומות וכולל מסחר משרדים ומגורים, מתחמי עץ חיים וכ"ח בלב ירושלים (הכוללים שלושה מבנים לשימור, ארבעה מגדלי מגורים ומלונאות) המתוכננים בשיתוף פעולה עם PCF-P, וכן הפרויקטים 'רוטשילד 10' בתל אביב (מגדל הכולל מלון ומגורים בשילוב עם חמישה מבנים לשימור), 'מגדל שער הסיטי' בנבעתיים המתנשא לגובה של 70 קומות, ומלון Marriott ביפו, המתוכננים בשיתוף עם רני זיס אדריכלים במסגרת קבוצת IDG.

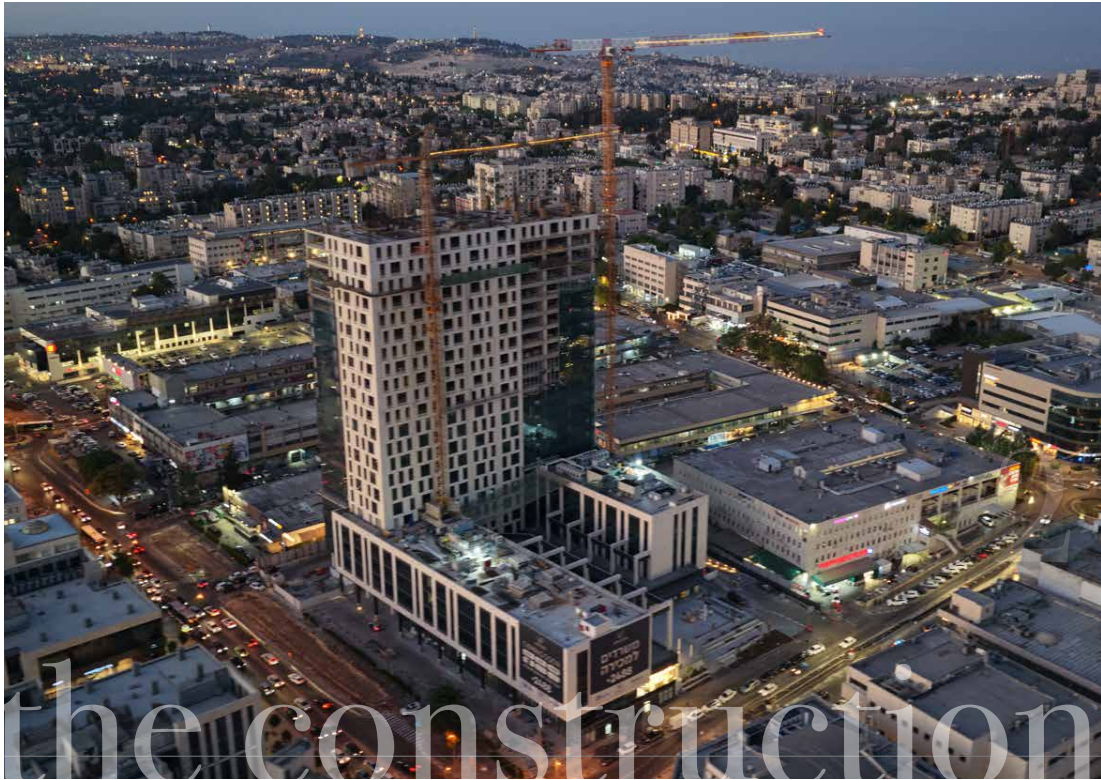
למשרד ניסיון נרחב בתכנון פרויקטים בקנה מידה גדול, בכללם מתחמים מסחריים, מגדלי משרדים ומגורים, פרויקטים מעורבי שימוש, מרכזים לוגיסטיים, היטק ותעשייה ועוד. המשרד מעורב בתכנונם של יותר מ-20 מתחמים מסחריים בישראל ובעולם, וזכה בפרס המצוינות בבניה לשנת 2011 על תכנון מתחם הסינמה סיטי בראשון לציון. למשרד ניסיון נרחב בתכנון מגדלי משרדים, מגדלי מגורים ומגדלים לשימוש מעורב.

ביניהם, פרויקט הסיטי טאוור ברמת גן, 'מגדל רוגובין-תדהר' לאורך כביש האילון; 'מגדל רוטשילד' בתל אביב (בניין מגורים בן 46 קומות שתוכנן בשיתוף פעולה עם RMP וזכה באות העיצוב הישראלי לשנת 2011 בחסותו של המגזין הבינלאומי 'דומוס'), 'מגדלי אלון' (ב.ס.ר.) ברחוב יגאל אלון בתל אביב (שני מגדלי משרדים בני 45 קומות כל אחד), 'מגדל המגורים' בוטוקי' במתחם צמרת בתל אביב, 'מגדל השחר' בנבעתיים, המתנשא לגובה של 55 קומות וכולל מסחר משרדים ומגורים, מתחמי עץ חיים וכ"ח בלב ירושלים (הכוללים שלושה מבנים לשימור, ארבעה מגדלי מגורים ומלונאות) המתוכננים בשיתוף פעולה עם PCF-P, וכן הפרויקטים 'רוטשילד 10' בתל אביב (מגדל הכולל מלון ומגורים בשילוב עם חמישה מבנים לשימור), 'מגדל שער הסיטי' בנבעתיים המתנשא לגובה של 70 קומות, ומלון Marriott ביפו, המתוכננים בשיתוף עם רני זיס אדריכלים במסגרת קבוצת IDG.



The Architects





ביצוע הפרויקט

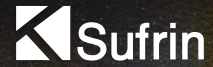
הפרויקט בשלב ביצוע מתקדם ע"י חברת הביצוע עומר הנדסה מהמובילות בישראל, המביאה עמה ניסיון רב שנים ואיכות בלתי מתפשרת.



Lifestyle Center



קבוצת סופרין הינה תאגיד של חברות בתחום הנדל"ן העוסקת בייזום של פרויקטים למגורים, משרדים, מסחר ולוגיסטיקה בהיקפים גדולים באזורי הביקוש. החברה הינה חברה ציבורית הנסחרת בבורסה לניירות ערך בת"א. הקבוצה נחשבת לאחת המובילות בתחומה בישראל וזוכה למוניטין בזכות המקצוענות, החדשנות והשאיפה המתמדת לקביעת סטנדרטים חדשים בענף, הפעילות של סופרין מאפיינת בליווי הפרויקט החל משלב הייזום הראשוני, דרך תהליכי התכנון וההקמה ועד האכלוס הסופי.

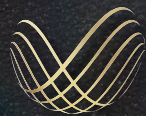


קבוצת וייס בבעלות רוני ויואל וייס נוסדה בשנת 1991 והינה אחת מקבוצות הייזום והניהול האיתנות בישראל. חטיבת הנדל"ן של הקבוצה פועלת ב-4 זרועות עיקריות: הקמת פרויקטים בתחום ההתחדשות העירונית, יזמות נדל"ן במרכז הארץ, נדל"ן מניב באזורי ביקוש, ארגון וניהול קבוצות רכישה. מבין פרויקטיה של הקבוצה: שותפות במגדל דיסקונט עם חברת לוינסטין ובנק דיסקונט, בניין משרדים לילינגלום 28 תל אביב, בניין משרדים לילינגלום, 30 תל אביב ופרויקטים בתחום תמ"א 38 בתל אביב ובעת"ם.



אורקום אסטרטגיות בראשה עומד אורן חלפון אשר הינו יזר ובעלים של החברה. החברה מתעסקת בתחום מסחר בניירות ערך, מהווה משקיע כשיר וכן עוסקת בהפצת ניירות ערך ומציאת פתרונות מימון. לצד זה, החברה בעלת ניסיון בייזום של בנייני מגורים ומשרדים ברחבי הארץ ובעלת פורטפוליו של נכסים מגיבים.





מתחם התנופה
מרכז העסקים של תלפיות

להיות במרכז תעסוקה ומסחר שוקק זה דבר אחד.
להיות במרכז של מרכז התעסוקה והמסחר זה כבר דבר אחר לגמרי.

